

SERVICE DE DÉNEIGEMENT  
**JKLM**  
 SERVICE 24 HEURES  
 Sainte-Marthe-sur-le-Lac  
**514-216-9083**  
 www.deneigementjklm.com

# LA CONCORDE .COM

SUIVEZ-NOUS SUR FACEBOOK ET TWITTER



PAGE 21

PAGE ACTUALITÉS D'ICI



### SOIRÉE-BÉNÉFICE POUR LA COMÉDIE HUMAINE

03

Photo Pierre Latour

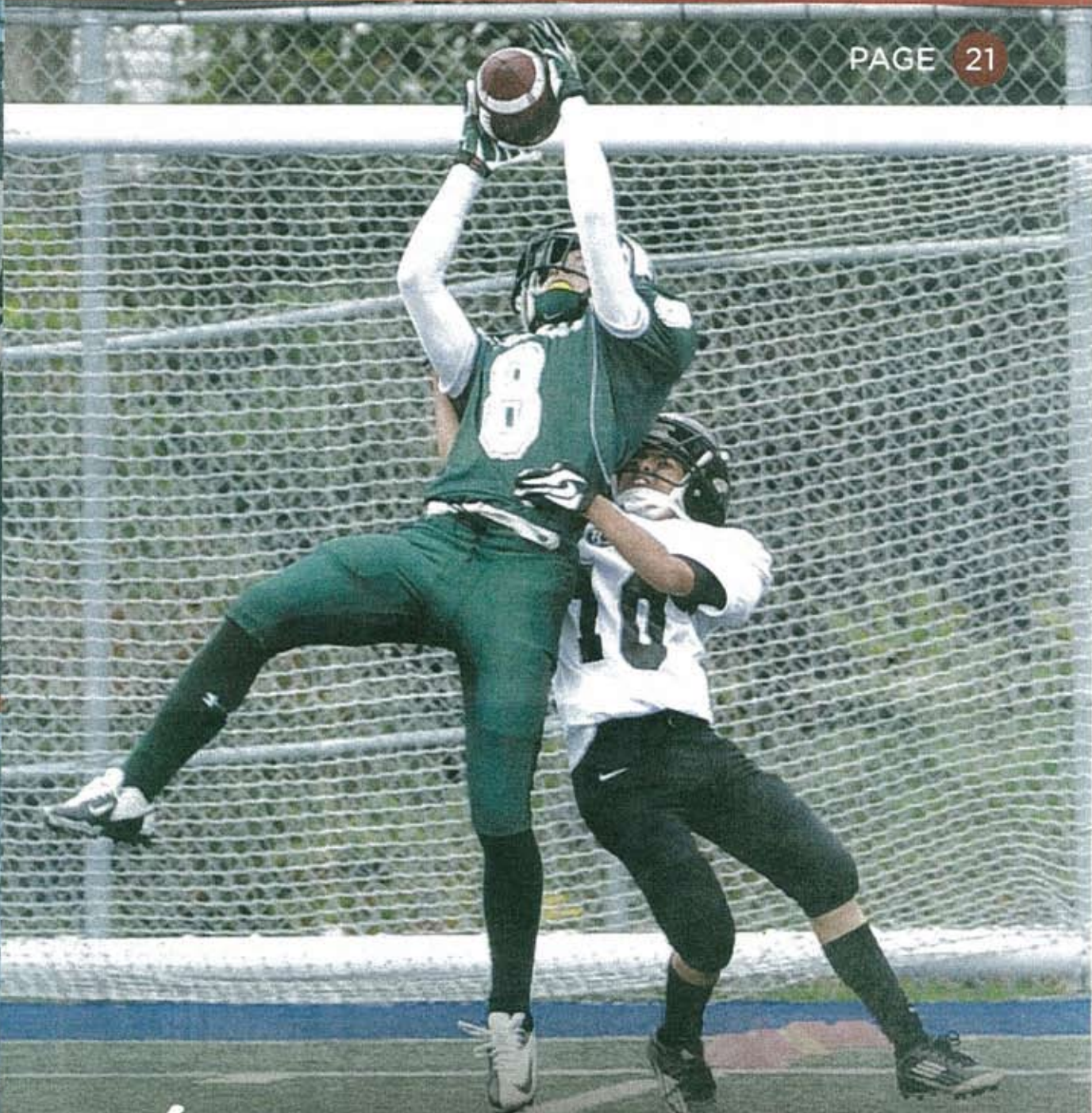
PAGE ÉCONOMIE D'ICI



### UNE AILE RELÈVE À LA CHAMBRE DE COMMERCE

16

Photo Pierre Latour



# DÉBUT DE SAISON DES CENTURIONS

## FOOTBALL SCOLAIRE

Photo Yvan Desry



## LE 30 SEPTEMBRE UNE SOIRÉE-BÉNÉFICE POUR LA COMÉDIE HUMAINE



MARTIN  
LECLERC  
mleclerc@groupejcl.com

La compagnie de théâtre La Comédie Humaine, par le biais de son directeur général Martin Lavigne, et de sa directrice artistique Sylvie Longtin, a dévoilé la tenue de quatre événements importants dans la région, dont sa soirée-bénéfice, pour marquer le lancement de sa saison théâtrale 2013-2014.

En effet, la soirée-bénéfice, organisée afin de rendre le théâtre accessible aux adolescents, s'intitulera *Partage et passions* et se tiendra le 30 septembre aux Salles de réception Constantin.

Pour ce qui est des trois autres événements, il s'agit des *Rendez-vous amoureux*, de retour au Centre d'art La petite église, le 13 novembre, de la pièce *L'Auberge des morts subites*, présentée à la polyvalente Deux-Montagnes (PDM), le 23 novembre, ainsi que *De Corneille à Feydeau en passant par Molière*, livrée le 12 mars 2014, au Centre d'art La petite église. De plus, la pièce *Devinez Qui? Dix petits nègres* redémarrera en tournée à l'hiver 2014.

Rappelons que La Comédie Humaine est un organisme sans but lucratif, et qu'elle s'est donnée comme mission de contrer le décrochage scolaire. En plus de jouer pour le grand public, la compagnie théâtrale offre gratuitement aux élèves du secondaire ses pièces jouées par des professionnels. De plus, les étudiants ont la possibilité de se préparer à la pièce principale avec une courte pièce préparatoire pourvue d'un cahier pédagogique.

La soirée-bénéfice est donc d'une extrême importance afin que l'organisme puisse amasser des fonds que l'on souhaite autour de 50 000 \$. Trois coprésidents d'honneur ont accepté de soutenir l'événement. Il s'agit de Francis Charron, de Bâtimo et EMD Construction, Guy Couture, de la

Financière Manuvie, et Michel Prévost, d'Investamp. Les coprésidents d'honneur sont également accompagnés d'un groupe d'ambassadeurs, soit Christiane Ouellette, d'ADESA, Julie Ladouceur, de Café Plus, Rodrigo Lavin, de la Banque Nationale, et Daniel Goyer, député de Deux-Montagnes.

Il est prévu qu'une cinquantaine d'artistes seront présents lors de la soirée *Partage et passions*, dont les membres de la distribution de *L'Auberge des morts subites*, notamment Robert Brouillette, Chantal Baril, Jean Maheux, Pierre Gendron, Stéphane Côté, André Lacoste, Anie Pascale, ainsi que la metteuse en scène Michèle Deslauriers. D'autres artistes s'ajouteront, dont Rita Lafontaine, Béatrice Picard, Yves Corbeil, Louise Marleau, Vincent Bilodeau, Lynda Johnson et Sophie Faucher.

C'est la pièce *L'Auberge des morts subites*, écrite par Félix Leclerc, il y a 50 ans, qui sera présentée dans les écoles. Martin Lavigne voit ainsi l'occasion de présenter aux jeunes le contexte des années 1960, au Québec. De plus, le choix de cette pièce rend hommage à Félix Leclerc, dont ce sera cette année le 100<sup>e</sup> anniversaire de naissance et en même temps le 25<sup>e</sup> anniversaire de son décès.

Pour ce qui est des *Rendez-vous amoureux*, ils mettront en vedette Anick Lemay, Michel Laperrière, Sophie Bourgeois et Yves Soutière. Ces acteurs présenteront des extraits de lecture et de scène de différents auteurs et de pièces marquantes de l'histoire du théâtre.

Quant à la distribution *De Corneille à Feydeau en passant par Molière*, mise en scène par Martin Lavigne, elle sera composée de Lynda Johnson, Nathalie Coupal, Denis Roy et Pierre-Alexandre Fortin.

Pour en savoir plus sur la soirée-bénéfice et les spectacles présentés, veuillez visiter le site [www.lacomédiehumaine.ca](http://www.lacomédiehumaine.ca) ou communiquer au 450-623-3131.



Photo Pierre Latour  
Chantal Baril et Stéphane Côté joueront dans la pièce *L'Auberge des morts subites*, mise en scène par Michèle Deslauriers et présentée par La Comédie Humaine, à la PDM, le 23 novembre prochain.

**HYPOTHEQUEAML.CA**  
514-726-6747  
Anne-Marie LEPAGE  
Courtier immobilier hypothécaire  
Multi-Prêts HYPOTHÈQUES AGENCE HYPOTHÉCAIRE  
VOTRE CUISINE DE RÊVE COMMENCE SUR  
4920455 644560\_71607\_5th